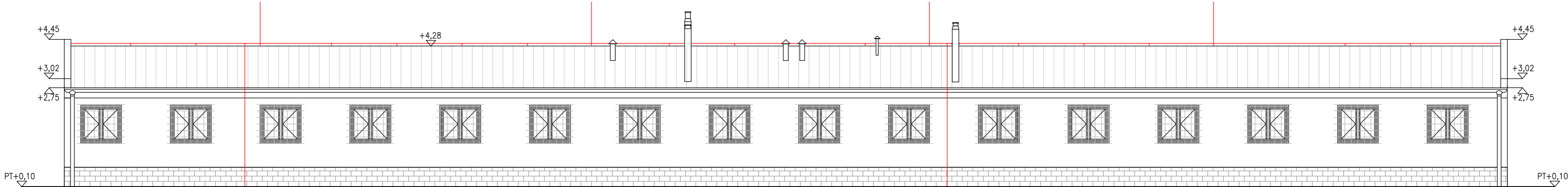
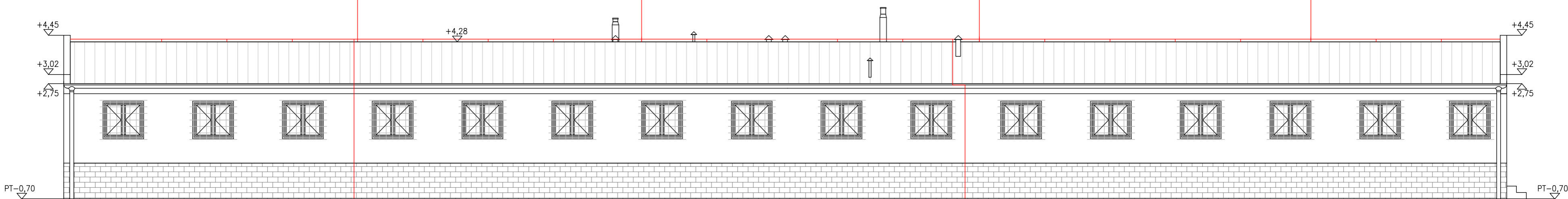


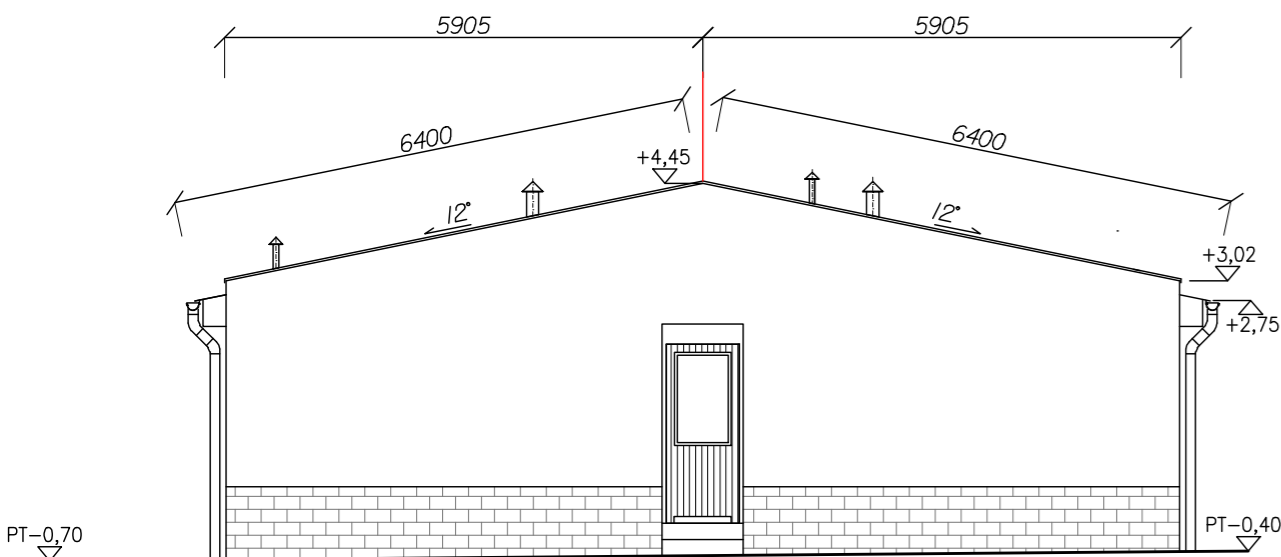
PRŮČELÍ SEVEROZÁPADNÍ



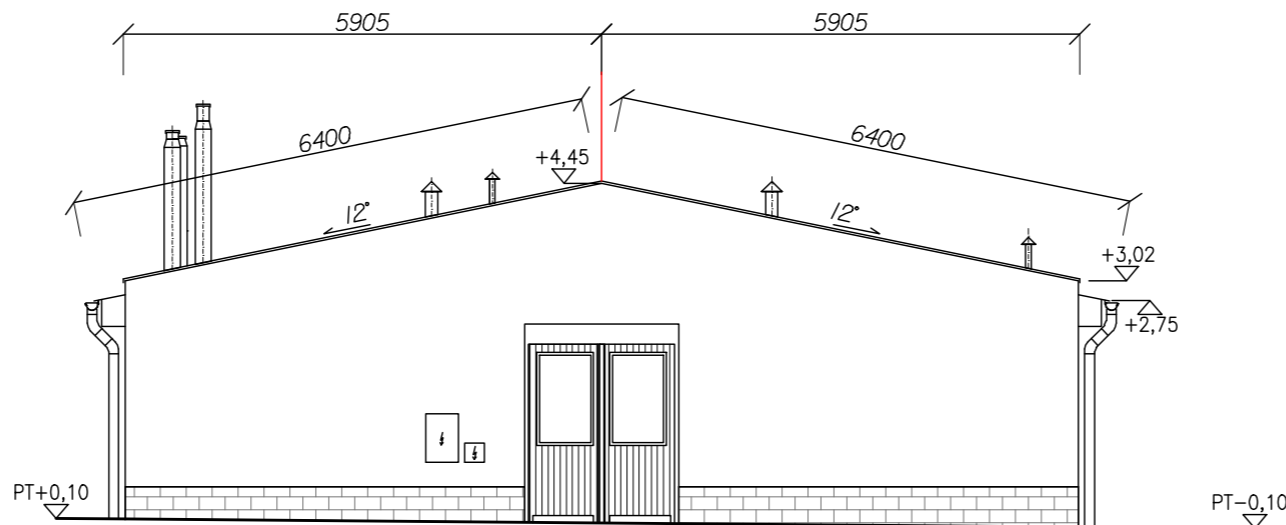
PRŮČELÍ JIHOVÝCHODNÍ



ŠTÍT ZADNÍ



ŠTÍT SE VSTUPNÍMI DVEŘMI



LEGENDA MATERIÁLŮ

- FASÁDNÍ OMÍTKA BEZ ZATEPLENÍ MVC HLAZENÁ S BAREVNÝM NÁTĚREM NEBO HRUBÁ BEZ NÁTĚRU
- OBKLAD SOKLOVÉHO ZDIVA KAMENEC NA CEMENTOVÉ LEPIDLO
- STŘEŠNÍ KRYTINA AZBEZTOCEMENTOVÉ VLNITÉ DESKY ŠEDÉ
- BLESKOSVODY

Zodpovědný projektant:		Roman Brzek		<b>BRZEK ROMAN</b> <i>inženýrsko - investorská činnost</i> IČO: 47788500 tel.: 605 959 783 roman.brzek@seznam.cz		
Vyracoval:		Roman Brzek				
Investor/stavebník:		Město Litvínov, MěÚ Litvínov, Odbor IaRR, náměstí míru 11, 436 01 Litvínov				
Místo stavby:		Město Litvínov, ulice U Bílého sloupu, čp.930, pozemky parc. č. 2430/4 - 9				
Název stavby:  <div>Demolice 6-ti budov ubytoven u Bílého sloupu v Litvínově</div>				Formát:		3 x A4
				Stupeň:		DEMOLICE
				Datum:		04/2016
				Měřítko:		1 : 100
				Vyhotovení číslo:		
D. Dokumentace						
D.b) Výkresová část		Výkres: Pohledy		Část: D.5		